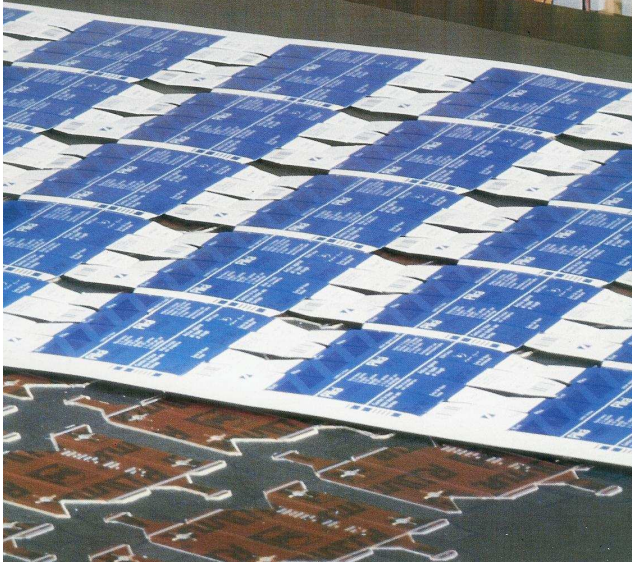




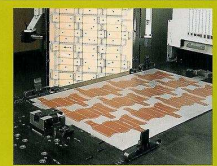
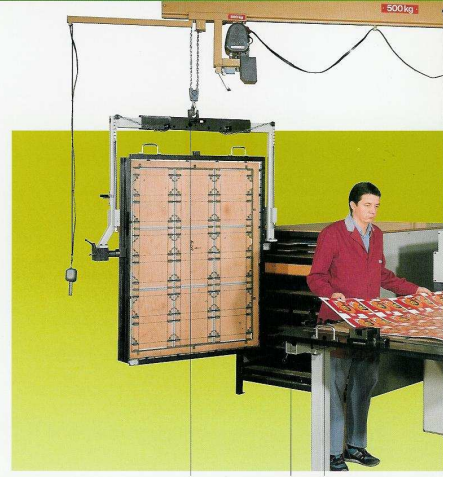
EASYPRESS 103 142 165

Einrichte- und Abdruck-Pressen für Autoplatine-Stanzautomaten und Bobst-Champlain-Hubstanzen



Vermeiden Sie Stillstandzeiten und steigern Sie die Wirtschaftlichkeit Ihrer Autoplatine-Stanzautomaten und Bobst-Champlain-Fertigungsstrassen dank der Einrichte- und Abdruckpresse EASYPRESS!

1. Auf die verschiedenen Formate einstellbare Hebebügel für die Handhabung der Schliessrahmen, Prägeplatten und Zubehörteile.
2. Schrank zum Aufbewahren der Ausgleichplatten und Zentrierapparaturen (auf Wunsch).
3. Einführtisch mit der den verschiedenen Formaten entsprechenden Zentrierapparatur.
4. Säulenschwenkran mit Elektro-Kettenzug für die Handhabung der Stanz- und Prägeausrüstungen (auf Wunsch).
5. Äussere Einführschienen.
6. Die hydraulische Mehrkolbenpresse ermöglicht es, die Druckzonen je nach Arbeitsformat zu wählen.

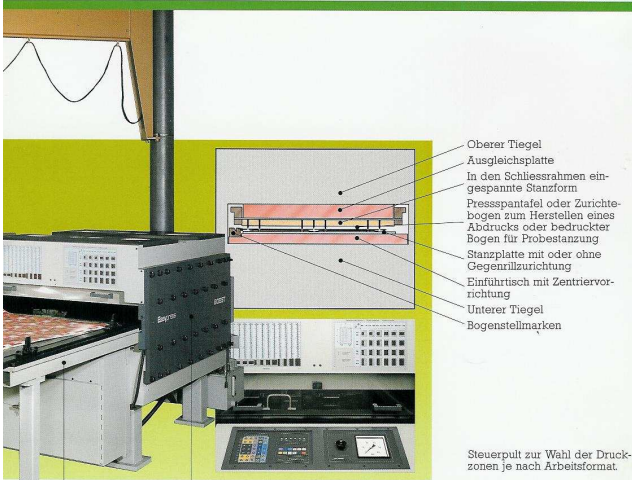


Gegenzurichtungen aus Pressspan
Das Bekleben der Stanzplatte mit einer Tafel aus Pressspan (oder ähnlichem Material) und das Fortigen eines Abdrucks der Stanzform, wie sie für die Herstellung der Gegenzurichtung erforderlich ist, geschieht durch nacheinander erfolgende Druckgänge in der EASYPRESS.

Vorfabrizierte Gegenzurichtungen
Gegenzurichtungen der Typen Lasercomb, Nyloprint, Channel, Rillma oder Cito werden auf die Stanzform gesetzt, mit Hilfe der Easypress auf die Stanzplatte übertragen und unter Druck aufgeklebt.

Zurichtebogen
Der Abdruck der Stanzform auf den Zurichtebogen, der auf der Formrückseite am Schliessrahmenboden befestigt wird, ist mit der Easypress leicht zu bewerkstelligen.

EASYPRESS 103 142 165



- Oberer Tiegel
- Ausgleichsplatte
- In den Schliessrahmen eingespannte Stanzform
- Pressspanplatte oder Zurichtebogen zum Herstellen eines Abdrucks oder bedruckter Bogen für Probestanzung
- Stanzplatte mit oder ohne Gegenzurichtung
- Einführtisch mit Zentrierapparatur
- Unterer Tiegel
- Bogenstellmarken

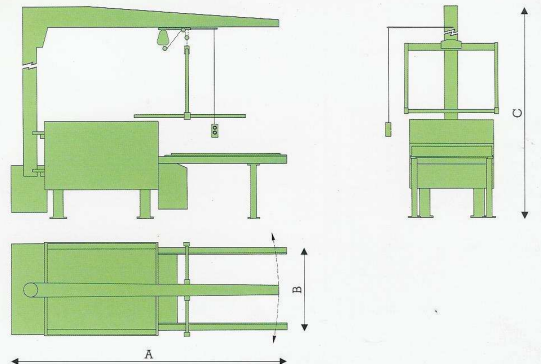
Steuerpult zur Wahl der Druckzonen je nach Arbeitsformat.



Probestanzungen
In bedruckter Bogen der in Vorbereitung befindlichen Arbeit wird zwischen Form und Stanzplatte gelegt, wo er von Greifern er Stellmarken festgehalten wird. In anschliessendem Druckgang flaubt die Easypress die Fertigung von Stanzmustern zur Kontrolle.

Ausbrechformen
Die Easypress gestattet die Vornahme eines Abdrucks der Stanzform auf jede beliebige 10 bis 18 mm dicke Holzplatte. Diese Möglichkeit kann mit Vorteil zum Herstellen der oberen einseitigen Ausbrechform und Ausbrechplatte benutzt werden.

Kalt-Prägeklischees
Die Vorbereitung von Prägeklischees auf der Wabenplatte mit nachfolgendem Andrücken kann ebenfalls mit der Easypress erfolgen. Besser dazu geeignet ist allerdings der VIDEOPIX-Tisch (siehe ausführlichen Prospekt). Für die Herstellung oder Übertragung der unteren Gegenzurichtungen lässt sich die Easypress ebenfalls verwenden.



Technische Daten EASYPRESS	103	142	165
Für SP Autoplatinen, Modelle	102, 103	102, 103 1120 1260* 126, 130 1420 142	102, 103 1120 1260* 126, 130 1420 142 1600, 1680 162
1260* ab 22. Serie (1964)			
Für SPO Autoplatinen, Modelle			1575, 1600 160
Für Bobst-Champlain Lemanic	650	650 820 950/1150	650 820 950/1150 1250/1425/142
Bogenformat, max.	103 x 72 cm	142 x 102 cm	165 x 113,5 cm
Druck einstellbar bis	2,5 MN (250 t)	6 MN (600 t)	8 MN (800 t)
Tragkraft des Säulenschwenkkran (auf Wunsch)	500 kg	500 kg	1000 kg
Abmessungen: Länge A Breite B Höhe C	3,48 m 1,18 m 3,45 m	4,00 m 1,30 m 3,45 m	4,85 m 1,46 m 3,58 m
Hauptmotor	5,5 kW 10 kVA	5,5 kW 10 kVA	5,5 kW 10 kVA
Gesamtanschlusswert			
Nettogewicht	6000 kg	9500 kg	12700 kg

BOBST BOBST AG, CH-1001 LAUSANNE, SCHWEIZ
Tel. (021) 25 01 01, Telex 454 821 bob ch, Telefax (021) 24 11 70

In der Schweiz gedruckt Nr. 9002

Änderungen vorbehalten

Copyright Bobst AG 1990